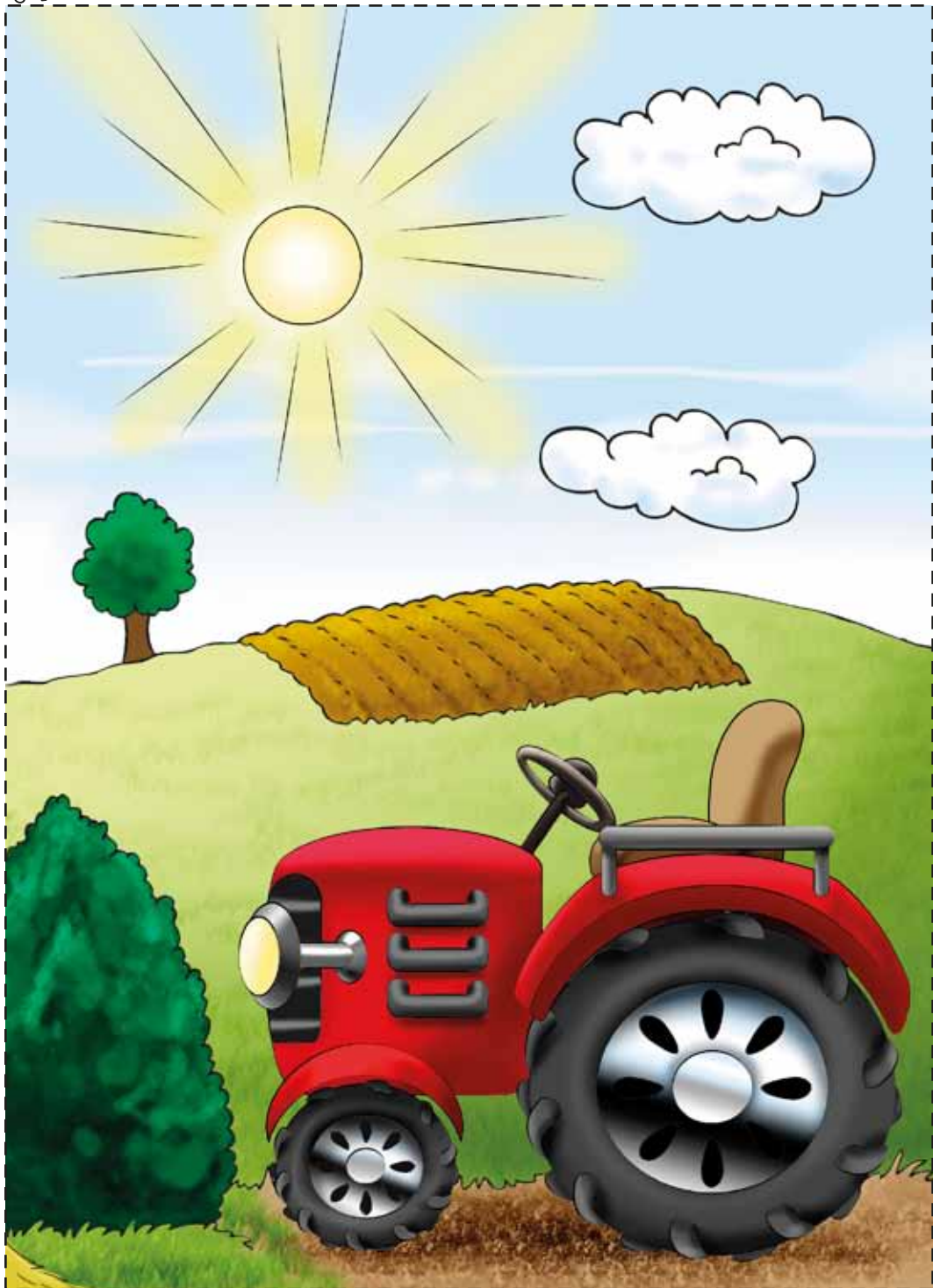
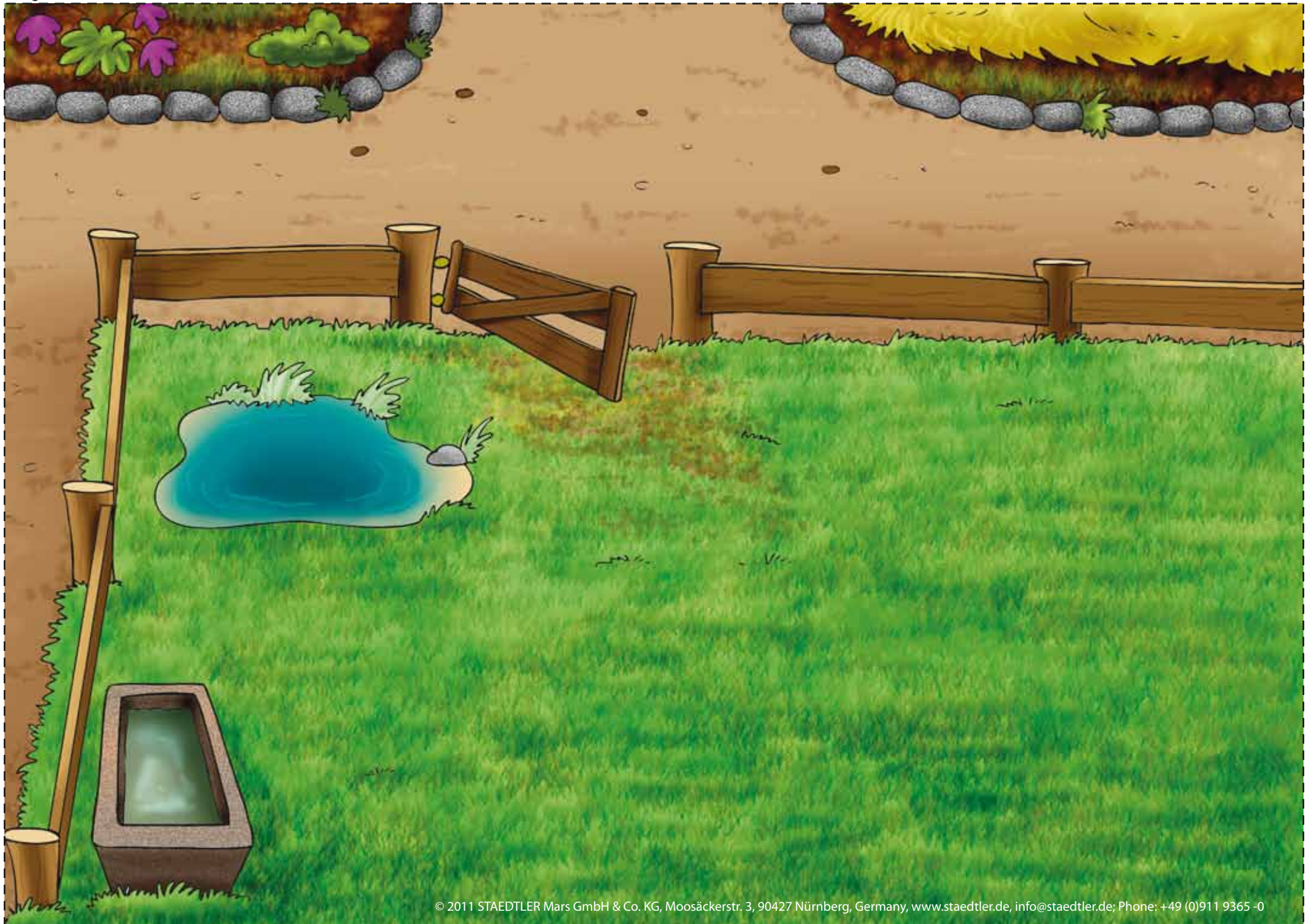




STAEDTLER







## Spielvorlage „Bauernhof“:

### Das brauchst du:

- Jeweils einen Ausdruck der vier Seiten der Bauernhof-Spielvorlage und diese Bastelanleitung
- Schere
- Klebeband
- FIMO soft oder je eine Packung Kits for Kids "farm animals" und „pets“, um Bauernhoftiere zu modellieren
- evtl. einen dünnen Karton für bessere Stabilität

### Schritt 1

Schneide die einzelnen Teile entlang der gestrichelten Linie aus.

### Schritt 2

Klebe dann die Teile 1,2 und 3 wie in der Abbildung unten mit einem Klebestreifen aneinander. Das Teil mit der Weide legst du als Boden davor. Den Baum klebst du mit der Klebelasche am besten auf der Weide fest.

### Schritt 3

Jetzt noch schnell ein paar Bauernhoftiere aus FIMO soft modelliert und schon können Schaf, Schwein, Hund & Co einziehen.

Viel Spaß!



Übrigens: FIMO Step-by-Step Anleitungen für Tiere und Figuren aus FIMO gibt es ebenfalls unter [www.staedtler.de](http://www.staedtler.de)